

BOERENHOF

16 ROYALE MODERNE APPARTEMENTEN



A NEW HORIZON

Een, voor Nederlandse begrippen, ongekeerde woonlocatie. Gelegen aan de oevers van het IJmeer. Grenzend aan Amsterdam met 't Gooi om de hoek.

In het historische Kruitbos in De Krijgsman Muiden, tussen de hoge bomen, industrieel erfgoed en oude watergangen worden 16 royale moderne appartementen gerealiseerd.

Exclusief gesitueerd aan de dijk van het IJmeer op met nog volop aanwezige, ruige natuur. Het Boerenhof rekent, dankzij de unieke ligging en de bijzondere architectuur, voorgoed af met bestaande woonconventies. Het avontuur begint hier...

Welkom in Het Boerenhof



INHOUD

EEN PLEK VAN HISTORIE.....	4
AAN HET WATER.....	6
WONEN IN DE NATUUR.....	8
FULLSCREEN IJMEER.....	10
VOORZIENINGEN.....	14
LOCATIE IN BEELD.....	16
NOORD & ZUID AANZICHT.....	32
VERDIEPINGEN OVERZICHT.....	48
PLATTEGRONDEN.....	50
ZONNETUIN & OVERTUIN.....	60
BUITENRUIMTES.....	10
XXXXXXXXXXXXXXXXXXXX.....	17
COLOFON.....	16



EEN PLEK MET HISTORIE

VAN DEFENSIELIJN NAAR FANTASTISCHE WOONPLEK

Het is 1285 als Graaf Floris aan de Zuiderzee het Muiderslot laat bouwen. Niet veel later wordt hij tijdens een valkenjacht vermoord. Het slot wordt door de daders leeggeroofd en verwoest maar nog geen 100 jaar later weer opgebouwd. Rond 1500 heerst er armoede in Muiden. Totdat zich in de 17e eeuw bierbrouwerijen en scheepswerven vestigen in het havenstadje.

Het is 1815. Muiden maakt deel uit van twee -toen- hypermoderne verdedigingswerken: De 'nieuwe Hollandse Waterlinie' om West-Nederland en de 'Stelling van Amsterdam' om de hoofdstad te beschermen. Het principe is hetzelfde: met een systeem van dijken, sluisen, kanalen, forten en bunkers stroken land onder water zetten om soldaten en

paarden te laten stranden. Forteiland Pampus, de Westbatterij en het Muidenfort stammen uit deze tijd.

Anno 2018 krijgt het voormalig Kruitbos met haar productielijnen en vaargangen een fonkelnieuwe bestemming: een unieke, tot dusver ongekende plek om te wonen, werken en genieten

Nooit meer trilt de grond door naderende paardenhoeven of afgevuurde kanonskogels. De tijd van bommen en granaten van verschansen en verdedigen is voorbij.



ULTIEM VAKANTIEGEVOEL

Amsterdams wordt het nooit.
Gois ook niet.
Muiden ligt, met haar heel eigen klasse en stijl,
precies in het midden.
Stoer door het landschap,
de forten en kastelen.
Charmant vanwege de historie en de Vecht.
Sportief door de watersport.
Een tikje koninklijk zelfs...
met de koninklijke jachthaven om de hoek.
Op een winderige dag
hijst u de zeilen op het IJmeer.
Op een zomerse avond lonkt de Vecht
met zijn Hollandse vergezichten en fijne terrassen.

Skiff, sloep of zeiljacht?



WONEN IN DE NATUUR

WELK APPARTEMENT HET OOK WORDT, DE
NATUUR MAAKT ALS VANZELF DEEL UIT VAN
UW LEVEN

Elk appartement is anders qua afmeting en ligging. Toch is de locatie van Het Boerenhof doordrongen van natuur. Zo grenst Het Boerenhof aan Het Kruitbos en ligt ze nabij het wiel. Welke appartement het ook wordt, de natuur maakt als vanzelf deel uit van uw leven.

In de vochtige delen kunt u zomaar een (niet giftige) ringslang spotten. Bij schemer fladderen vleermuizen boven de sloten op jacht naar muggen en motjes. Overdag houden ze zich schuil in boomholtes. Soms herbergen die ook kraamkolonies, waar in het voorjaar wel vijftig jongen tegelijk worden opgevoed.

De begroeiing is net zo gevarieerd als het terrein. Rondom de wielen groeien nog echte oever- en moerassoorten zoals de gewone kattenstaart, gele lis, moerasvaren en zegge. Zomers zijn er vooral bramen en varens. In het voorjaar duiken, op de gekste plekken, sneeuwkllokjes en speenkruid op.

Het loofbos is groot genoeg voor een stevige ochtendwandeling en bestaat uit voornamelijk zwarte elzen. Maar gewone essen, wilgen, ruwe- en zachte berken en de Noordse esdoorn zijn er ook. Eigenlijk alle soorten die het goed doen op veengrond. Het gevarieerde en voedselrijke bos is erg geliefd bij vogels en diverse zoogdieren.



GENIETEN IN DE OVERTUIN

NAAR BINNEN KAN ALTIJD NOG

Aan de dijk, waar het fietspad omhoogklimt, ligt Het Boerenhof. Terwijl het echte buitenleven beneden, op het gezamenlijke landgoed, verdergaat. Het Boerenhof heeft ruimte waar bewoners iets met elkaar delen. Volop ruimte, zowel aan de dijk en het IJmeer als het zonnedeck om privé buiten te genieten. Een plek om elkaar te ontmoeten of te spelen met de kinderen. In de overtuin onder de dijk, tussen de moestuinen en fruitbomen, is ruimte voor een oogstfeest.

FULLSCREEN IJMEER

AVONDEN WAAROP DE ZON MAAAR NIET ONDER LIJKT TE GAAN










Afgelegen wonen. Maar niet afgezonderd. Het Boerenhof oogt ruig en ruimtelijk maar is tot in de finesse afgewerkt. Parkeren kan inpandig. De appartementen bieden ruimte voor uw eigen interpretatie van perfectie. Royale mee ontworpen riante balkons, bay windows en glaspartijen bieden spectaculaire views over de natuur, het IJmeer en Muiden.



IJMEER



JUST AROUND THE CORNER

-  1. Kruitbos 4,5 km wandelroute
-  2. De sluis
-  3. Albert Heijn
-  4. Verkoophuis
-  5. Horeca
-  6. West batterij park
-  7. Strand
-  8. Koninklijke Jachthaven
-  9. Muiderslot





LOCATIE IN BEELD

-  1. Dijk fiets- wandelpad
-  2. Overtuin
-  3. Vijf ligplaatsen
-  4. Entree parkeergarage
-  5. Bezoekers parkeren
-  6. Zonnedek
-  7. Ondergrondse afvalstort
-  8. Fase 2: 19 eensgezinswoningen
-  9. Fase 3: Boerenhof eilandje
-  10. Zes eensgezinshuizen



NOORD AANZICHT- IJMEER GEVEL





VERDIEPINGEN OVERZICHT

16 royale appartementen

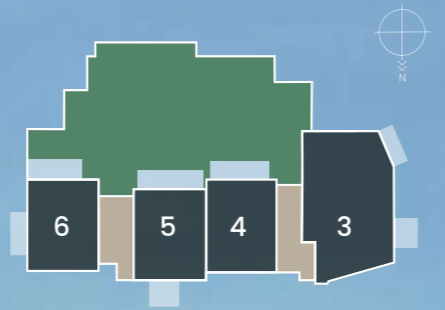
-  Appartementen & Bouwnummers
-  Gezamenlijke tuin
-  Berging
-  Parkeerplek
-  Terras
-  Lift & overloop

BEGANE GROND



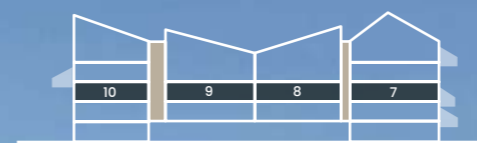
* Inclusief twee parkeerplaatsen
* Inclusief berging

EERSTE VERDIEPING

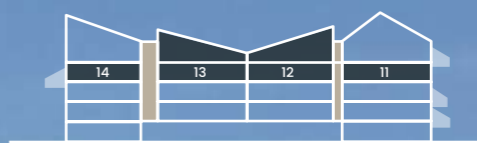


* Grote gezamenlijke tuin
* Inclusief ligbedden en tafel

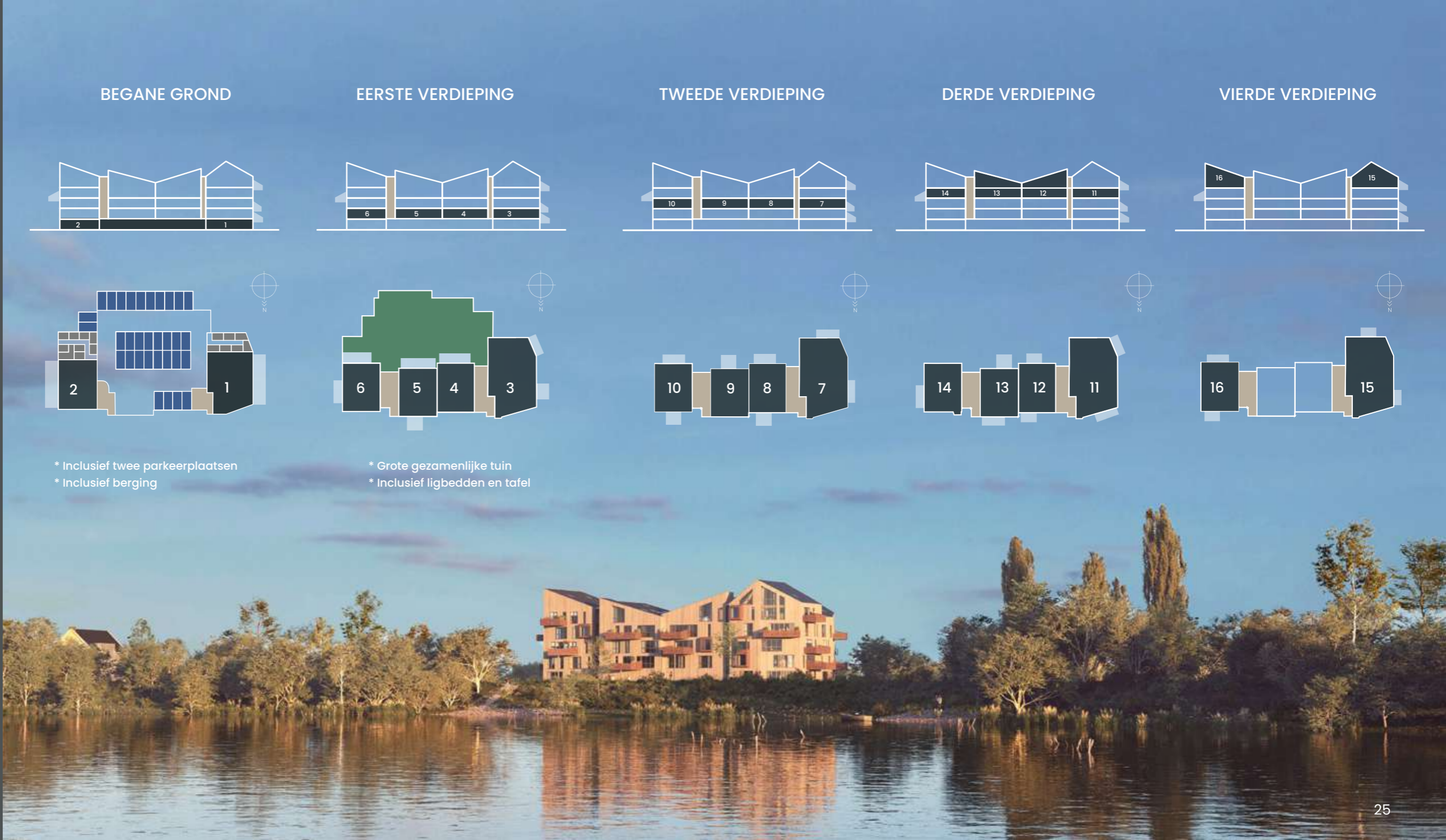
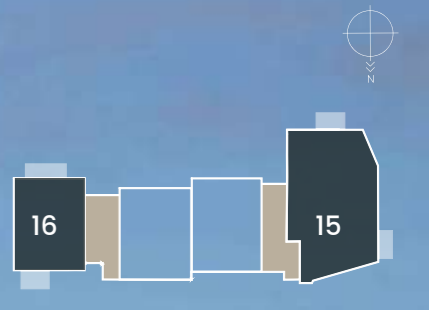
TWEEDE VERDIEPING



DERDE VERDIEPING

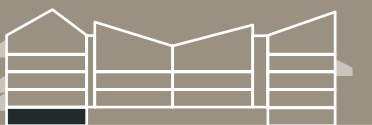
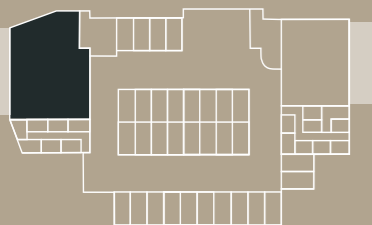


VIERDE VERDIEPING



BNR 01

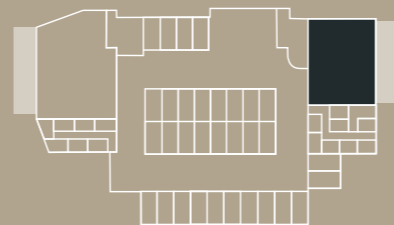
-  Woonopp. van ca. 181 m²
-  Tuin van ca. 39 m²
-  2 slaapkamers
-  2 Badkamers
-  2 Parkeerplaatsen
-  Gezamenlijke tuin
-  Berging van ca. 5,8 m²



BEGANE GROND

BNR 02

-  Woonopp. van ca. 134 m²
-  Tuin van ca. 35 m²
-  2 slaapkamers
-  2 Badkamers
-  2 Parkeerplaatsen
-  Gezamenlijke tuin
-  Berging van ca. 5,5 m²



BEGANE GROND

BIJNA THUIS



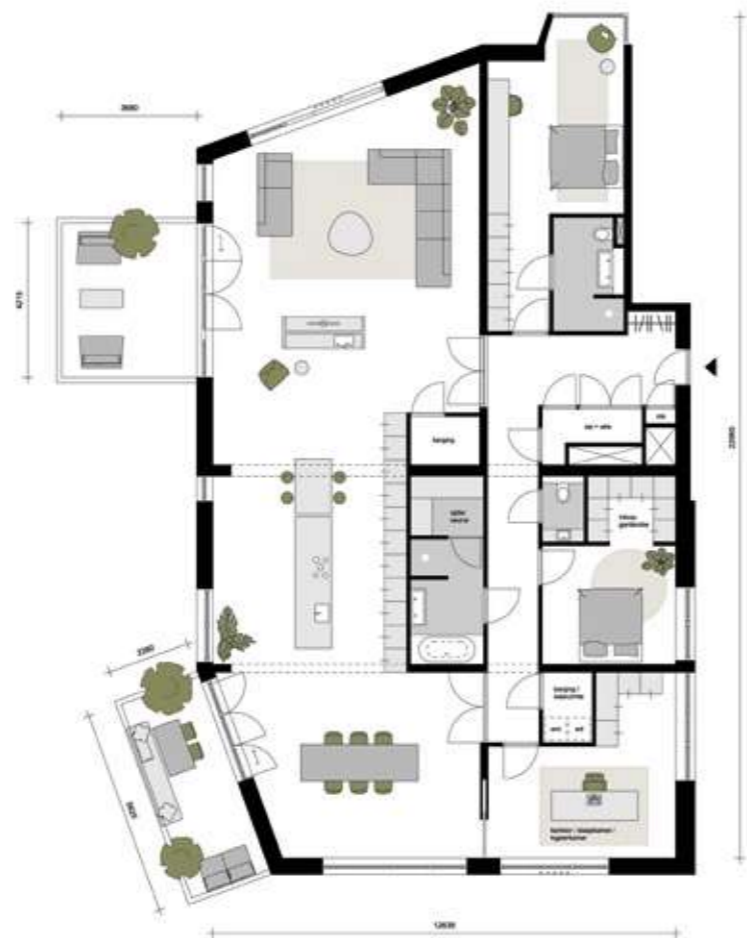
Thuiskomen doet u natuurlijk in stijl. Over historische, stoere paden met een industriële look. Met betonplaten, als een soort karrespoor. Vanaf de dijk of langs Het Kruitbos wandelt u zo naar huis. Slingerend door het landschap. Bij Het Boerenhof is het ultiem thuis komen.

De auto staat lekker in de parkeergarage

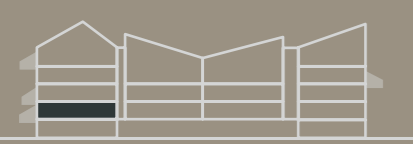
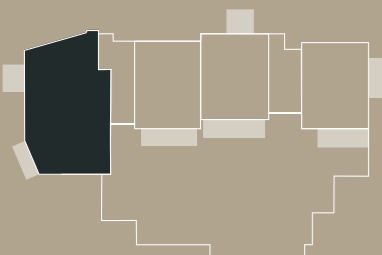


BNR 03

-  Woonopp. van ca. 242 m²
-  Balkon zuid west ca. 15 m²
Balkon west ca. 12 m²
-  2 slaapkamers
-  2 Badkamers
-  2 Parkeerplaatsen
-  Gezamenlijke tuin
-  Berging van ca. 5,8 m²



EERSTE VERDIEPING

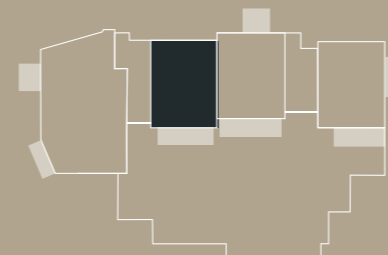


BNR 04

-  Woonopp. van ca. 135 m²
-  Terras op zonnedeck
van ca. 25 m²
-  2 slaapkamers
-  2 Badkamers
-  2 Parkeerplaatsen
-  Gezamenlijke tuin
-  Berging van ca. 5,8 m²

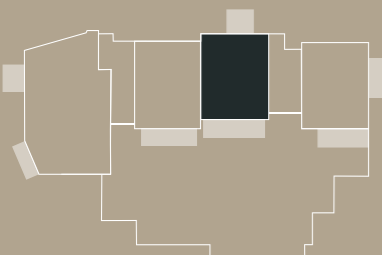


EERSTE VERDIEPING



BNR 05

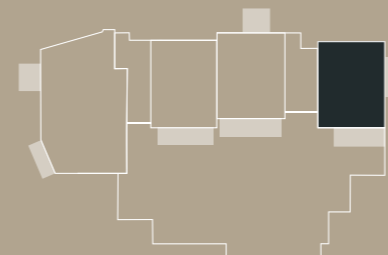
-  Woonopp. van ca. 135 m²
-  Balkon noord ca. 15 m²
Terras op zonnedeck ca. 27 m²
-  2 slaapkamers
-  2 Badkamers
-  2 Parkeerplaatsen
-  Gezamenlijke tuin
-  Berging van ca. 5,5 m²



EERSTE VERDIEPING

BNR 06

-  Woonopp. van ca. 135 m²
-  Balkon oost ca. 13 m²
Terras op zonnedeck ca. 22 m²
-  2 slaapkamers
-  2 Badkamers
-  2 Parkeerplaatsen
-  Gezamenlijke tuin
-  Berging van ca. 5,6 m²



EERSTE VERDIEPING

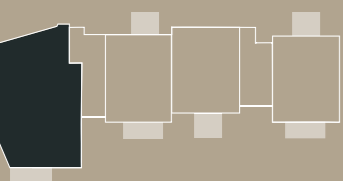


(tijdelijke afbeelding)



BNR 07

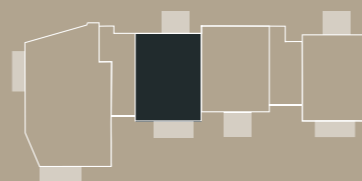
-  Woonopp. van ca. 242 m²
-  Balkon zuid ca. 13,6 m²
Balkon west ca. 13,6 m²
-  3 slaapkamers
-  2 Badkamers
-  2 Parkeerplaatsen
-  Gezamenlijke tuin
-  Berging van ca. 6 m²



TWEDE VERDIEPING

BNR 08

-  Woonopp. van ca. 135 m²
-  Balkon noord ca. 15 m²
Balkon zuid ca. 13 m²
-  2 slaapkamers
-  2 Badkamers
-  2 Parkeerplaatsen
-  Gezamenlijke tuin
-  Berging van ca. 5 m²

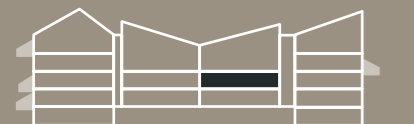
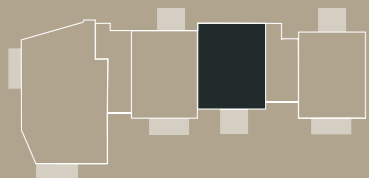


TWEDE VERDIEPING



BNR 09

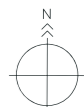
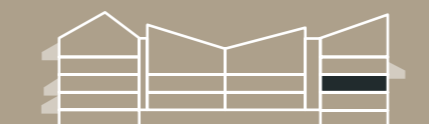
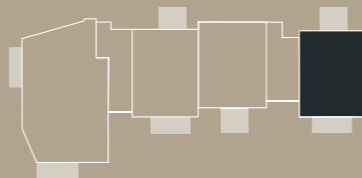
-  Woonopp. van ca. 135 m²
-  Balkon van ca. 15 m²
-  2 slaapkamers
-  2 Badkamers
-  2 Parkeerplaatsen
-  Gezamenlijke tuin
-  Berging van ca. 10,3 M²



TWEEDE VERDIEPING

BNR 10

-  Woonopp. van ca. 135 m²
-  Balkon noord ca. 15 m²
Balkon zuid ca. 13 m²
-  2 slaapkamers
-  2 Badkamers
-  2 Parkeerplaatsen
-  Gezamenlijke tuin
-  Berging van ca. 5,6 M²



TWEEDE VERDIEPING

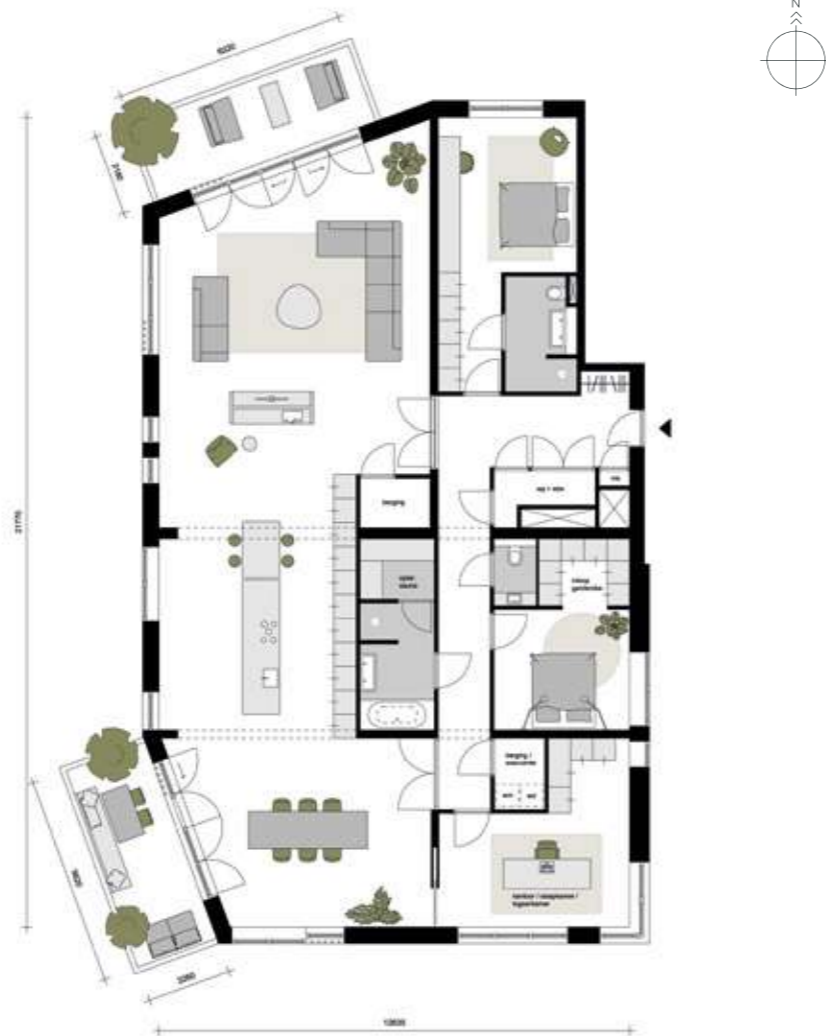
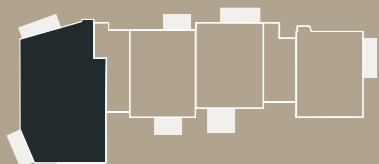


FANTASTISCH PLEK

Met het IJmeer als voortuin. Buiten eten als regel in plaats van uitzondering. De lichte, moderne keuken grenst direct aan de buitenruimte.

BNR 11

-  Woonopp. van ca. 242 m²
-  Balkon noord west ca. 13 m²
Balkon zuid west ca. 12 m²
-  2 slaapkamers
-  2 Badkamers
-  2 Parkeerplaatsen
-  Gezamenlijke tuin
-  Berging van ca. 5,8 M²



DERDE VERDIEPING

BNR 12

-  Woonopp. van ca. 214 m²
-  Balkon noord ca. 11 m²
Balkon zuid ca. 11 m²
-  2 slaapkamers
-  2 Badkamers
-  2 Parkeerplaatsen
-  Gezamenlijke tuin
-  Berging van ca. 5,8 m²



DERDE VERDIEPING



AVONDEN
WAAROP DE
ZON MAAR
NIET ONDER
LIJKT TE
GAAN...

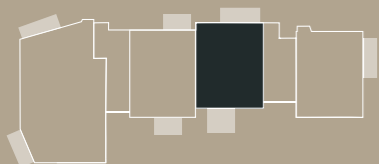
FANTASTISCH
ZICHT OP
PAMPUS

BOUWNR
13



BNR 13

-  Woonopp. van ca. 217 m²
-  Balkon noord ca. 15 m²
Balkon zuid ca. 13 m²
-  2 slaapkamers
-  2 Badkamers
-  2 Parkeerplaatsen
-  Gezamenlijke tuin
-  Berging van ca. 5,6 m²



VERDIEPING 3



DERDE VERDIEPING

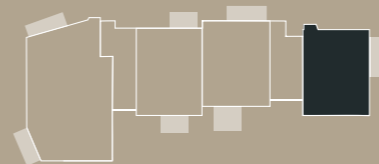


VERDIEPING 4



BNR 14

-  Woonopp. van ca. 135 m²
-  Balkon van ca. 13 m²
-  2 slaapkamers
-  2 Badkamers
-  2 Parkeerplaatsen
-  Gezamenlijke tuin
-  Berging van ca. 5,6 m²



DERDE VERDIEPING





SURROUNDED BY LIGHT

De enorme hoeveelheid daglicht
maakt, samen met het unieke
uitzicht, het verschil tussen mooi
en lekker wonen

BOUWNR
15





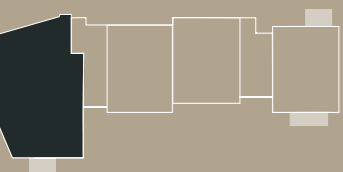
TIME TO SIT
DOWN AND
RELAX

BOUWNR
15



BNR 15

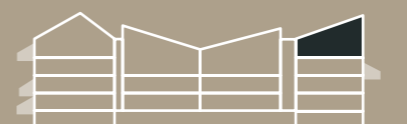
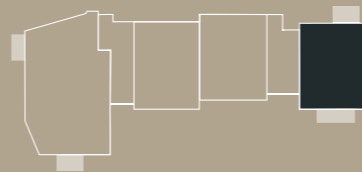
-  Woonopp. van ca. 225 m²
-  Balkon zuid ca. 11 m²
Balkon west ca. 11 m²
-  3 slaapkamers
-  2 Badkamers
-  2 Parkeerplaatsen
-  Gezamenlijke tuin
-  Berging van ca. 5,8 m²



VIERDE VERDIEPING

BNR 16

-  Woonopp. van ca. 135 m²
-  Balkon noord ca. 11 m²
Balkon zuid ca. 13 m²
-  2 slaapkamers
-  2 Badkamers
-  2 Parkeerplaatsen
-  Gezamenlijke tuin
-  Berging van ca. 5,7 m²



VIERDE VERDIEPING

OVERTUIN

LA4SALE:

' Voor een overtuin als deze in een fraaie landelijke zoom onder aan de dijk betekent dat vooral niet te moeilijk doen geen sjeke stadse tuin maar een ontspannen landje waar je wat kan rommelen, met groenten en bloemen, met hout en vuur, met een bal en elkaar....'


Een appartement, maar toch met de kwaliteit van het hebben van twee privé tuinen


The importance of a house and garden you can **LIVE** in




ZONNEDEK

Volorum eic te eium unt, vollabores eumquis reprovitiant, int. Aximolo maionseque cus serem sunderfera doluptur reptassint. Ab inimoloriti doluptatur ad modite essequam facculp arcium de velit alitat ime venduci ipsam abo.

 2. blblablab

 3. balablaba

 4. blablabalab

 6. balablab





ALUMINIUM BALUSTRADES

De balkons van de woningen krijgen aluminium balustrades en de terrassen op het dek aluminium schermen. De daken zijn bekleed met felsbanen van behandeld staal.



HARMONCA PUIEN

De meest appartementen zijn voorzien van schuifpuien van Solarlux. Zo kunt u het terras echt bij uw woonruimte betrekken. De kozijnen hebben een donkere afwerking, mooi in contrast met de gevel.



TIME TO SIT
DOWN AND
RELAX



LAKE VIEW



NAAST AMSTERDAM

DISCLAIMER:

Deze uitgave is met zorg samengesteld, onder voorbehoud van onvolkomenheden en/of foutieve informatie. Het doel van deze uitgave is geïnteresseerden te informeren over de woonmogelijkheden in het Boerenhof (onderdeel van De Krijgsman Muiden). Er kunnen op geen enkele wijze rechten aan worden ontleend. De in deze uitgave opgenomen 'artist impressions', (plattegrond) tekeningen en schetsen, geven een globale impressie van de woningen. Niets uit deze uitgave mag zonder toestemming van de ontwikkelaar worden overgenomen of gekopieerd. Copyright Januari 2021. Branding & design: De Krijgsman Muiden

DE KRIJGSMAN MUIDEN
is een ontwikkeling van KNSF Vastgoed

Informatiehuis | De Krijgsmán Muiden
Kruitpad 15
1398 CP Muiden
0294 466608

VERKOOPINFORMATIE:

Eefje Voogd Makelaardij
020 - 30 50 560

Brockhoff Makelaars
020 - 54 37 375

AANNEMER: Ufkes Apeldoorn

HOVENIER: LooHorst Landscaping

ONTWIKKELAAR: KNSF Vastgoed

LANDSCHAPSARCHITECT: La4sale

ARCHITECT: Tobias Bader

INGENIEURSBEDRIJF: Aveco De Bondt